



Välkommen till Motala Expo 2025

– vårens stora mötesplats för det lokala näringslivet

Detta dokument riktar sig till dig som utställare. Det innehåller viktig information och du måste godkänna innehållet innan du bokar din monter.

Kontaktpersoner

Marknadsansvarig/Projektledare Annelie Niklasson, Tillväxt Motala.

Tel 076 102 11 32 annelie.niklasson@tillvaxtmotala.se

Mässvärdinna Lotta Bengtsson, Tillväxt Motala.

Tel 070 092 88 90 lotta.bengtsson@tillvaxtmotala.se

Mässbyggare och tekniska frågor Thom Andersson Mässupport.

Tel 070 349 30 75 thom@massupport.se

Utställarinformation A-Ö

Afterwork med mat och underhållning

Ingen Motala Expo utan afterwork! I år bjuder vi tillsammans med Levson Catering in till en trevlig kväll med god mat; helstekt fläskfilé, potatisgratäng, bearnaisesås och sallad. Dryck köper man i baren som öppnar 16:30 på fredagen och vi avslutar kvällen senast klockan 22. Afterworken är exklusiv för utställare. Matbiljetter går att boka i samband med din monterbokning, då kommer allt att faktureras tillsammans. Skulle ni ha missat att köpa eller vill köpa till biljetter kan efterköp göras via annelie.niklasson@tillvaxtmotala.se, senast den 6 mars 2025.

Alkoholservering

Levson Catering har alkohol tillstånd under Motala Expo. Tillståndet gäller hela Vätternrundan Arena och det är därmed **inte** tillåtet att medta egen alkohol. Detta kan medföra att krögarens tillstånd dras in. Vi ber er respektera detta.

Anmälan

Monterbokning görs på motalaexpo.com och bokningsanmälan är bindande. Vid särskild händelse och i samråd med arrangören kan viss återbetalning ske vid avbokning senast den 14 februari, om ny utställare kan hittas. Om bokad monter inte kommer att användas är utställaren skyldig att omedelbart anmäla detta till arrangören, som då har rätt att lämna ytan vidare. **Utställaren förbinder sig att bemanna sin monter under hela mässans öppettider** och följa de punkter som står i utställarinformationen. Om detta inte följs har arrangören rätten att debitera 1 000 kronor i böter. För att delta på Motala Expo ska ditt företag ha ett arbetsställe inom Motala kommun. Först till kvarn gäller på montrarna.

Betalningsvillkor

30 dagar. För att delta måste utställaravgiften vara betald på förfallodagen. Om utställaren ej betalt avgiften på förfallodagen äger arrangören rätt att sälja platsen vidare.

Barnhörna

Kommer att finnas under lördagen.

Defibrillator

Det finns en defibrillator på väggen till höger innanför entrén.



Direktförsäljning

Under Motala Expo 2025 tillåter vi direktförsäljning av varor och tjänster. Försäljningen måste dock ske utan kontanthantering (kortbetalning och Swish går bra). Eventuella lager måste få rum i din monter och tillstånd att sälja gäller enbart utställande företag, **ej dennes underleverantörer**. Arrangören förbehåller sig rätten att neka försäljning om produkten anses olämplig.

El

Max 1000W (ca 5A) ingår i din monter. Glöm ej att anmäla om du har något i montern som förbrukar mer ström än så eller om du har behov av 3-fas. Detta anmäls till thom@massupport.se eller bokas via beställningslänken. Sista beställningsdag för förstärkt el är den 8 mars för att garantera tillgång.

Frukost

På fredags- och lördagsmorgonen startar mässan med gemensamt frukostmingel för samtliga utställare. Frukost för två personer ingår i ordinarie monterhyran och står uppdukad i kaféet klockan 08:00-09:45. Önskar du beställa fler frukostbiljetter måste detta göras vid bokning av monter. Skulle ni ha missat att köpa eller vill köpa till biljetter kan efterköp göras via annelie.niklasson@tillvaxtmotala.se senast den 7 mars 2024.

Garderob

Finns vid huvudentré för både utställare och besökare. Garderoben är även bemannad underfredagens afterworken fram till kl 22:00.

Godshämtning

Direkt efter mässans slut. Separat överenskommelse kan ske med utställarservice.

Godsmottagning

Vätternrundan Arena
Medevivägen 59, 591 50 Motala (adress för gods)
(Ange mottagande utställare)

Inflyttning

Torsdag 13 mars klockan 14.00-19.00. Vänligen respektera tiden, portarna kommer att hållas låsta fram till öppning. Inlastning sker genom porten på långsidan mot Medevivägen. **OBS! Parkeringsförbud!**
Fredag 14 mars från 07:00. Inlastning sker genom dörren på långsidan mot Medevivägen. OBS! Ingen inlastning kan ske via porten. Stor rekvisita måste anlända på torsdagen.

ALLA MONTRAR SKA VARA KLARA FÖR ÖPPNING KLOCKAN 09:45 FREDAGEN DEN 14 MARS.

Internet

Trådlöst bredband erbjuds kostnadsfritt av BoreNet AB. För nätverksnyckel se nedan under rubrik wifi.

Lunch

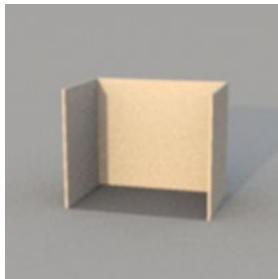
Serveras i mässkaféet klockan 12:00–14.00 Två lunchkuponger per utställare ingår per dag och monter. Skulle ni ha missat att köpa eller vill köpa till biljetter, kan efterköp göras via annelie.niklasson@tillvaxtmotala.se senast den 7 mars 2024.

Medutställare

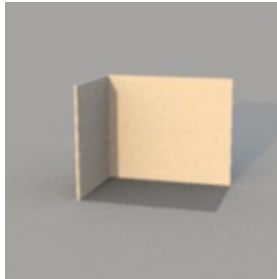
Max två utställare per monter. Medutställare är det bolag som INTE står för huvudbokningen och vi debiterar en medutställaravgift på 700 kr. Medutställare anmäls vid bokning alternativt till projektledare annelie.niklasson@tillvaxtmotala.se

Monter

Det finns två grundtyper av montrar för utställare.



Typ 1: 3 väggar
3 meter bred, 2 meter djup och 2,5 meter hög.



Typ 2: 2 väggar
3 meter bred, 2 meter djup och 2,5 meter hög.

Sidovägg kan vara placerad på vänster eller höger sida se monterskiss. Därtill finns specialanpassade montrar för de som anmält behov av större ytor, till exempel bilföretag (dessa montrar har ej monterväggar). Har ni behov av en speciallösning? Kontakta projektledare annelie.niklasson@tillvaxtmotala.se

Väggarna består av vita spånskivor som är belagda med vit melamin (typ Ikeas garderobssida). Det är ej tillåtet att använda egen tejp direkt på väggarna eller att skruva/nita i väggarna. Önskar ni sätta upp något så finns godkänd dubbelhäftande tejp, krokar med mera att låna i Mässupports monterservice. Efter mässans stängning kommer besiktning att genomföras och skadade väggar eller väggar som måste rengöras från limrester faktureras i efterhand 500 kronor per vägg. Känner du dig osäker gällande vad du får och inte får göra? Kontakta Mässupports monterservice thom@massupport.se.

Monterutrustning kan beställas via länk:

<https://www.massupport.se/tjanster/mobeluthyrning/bestallningsformular/motala-expo-2023/>

Ett begränsat utbud kommer att finnas i Mässupports monterservice från torsdag klockan 14:00.

Monterplacering

Arrangören beslutar om utställarens monterplacering och denne har att följa arrangörens anvisningar i dessa frågor.

Monterregler

Max tillåten höjd på montern är 2,5 meter. All rekvisita ska vara placerad inom monterns yta. Användning av produkter som förbrukar mycket el, till exempel kylskåp eller kaffemaskin ska anmälas till Mässupport senast den 7 mars. (För kontaktuppgifter, se mässbyggnation.)

Mässbyggnation

Mässupport i Sverige AB, 556743-4930

Postadress: Skänningevägen 1, 591 79 Fornåsa

Kontakt: Thom Andersson, 076 527 62 70. thom@massupport.se

Mässtidning

Årets mässtidning kommer att distribueras till hushåll som bilaga i MVT och som e-tidning via länk från MVT. Annonser kan förbokas direkt vid monterbokning till specialpris. Missade du att förboka annonser vid anmälan, kontakta annelie.niklasson@tillvaxtmotala.se Färdigt annonsmaterial levereras till annelie.niklasson@tillvaxtmotala.se som tryckoptimerad pdf, i färgläge CMYK och i upplösning 300 dpi/tum.

Namnbrickor

Erhålls i utställarservice på plats. Ackrediteringen ger tillgång till mässan, in- och utflytt samt afterwork. Ackrediteringen skall bäras synlig under mässans öppettider.

Parkering

För att underlätta för alla besökare ska utställare parkera sina bilar på utställarparkeringen vid Medevivägen 55, inte på besöksparkeringen. OBS! Endast korta stopp vid in- och utlastning är tillåten vid mässans utställarentré.

Ej parkering.

Program

Programmet för mässan uppdateras kontinuerligt på motalaexpo.com

Sophantering

Papperskorgar finns i mässområdet för småskräp t ex muggar, flaskor mm. Skrymmande skräp ska slängas i sopcontainer som finns i anslutning till utställarentrén. Sopsortering ska följa märkning på containrar.

Städning

Städning av allmänna ytor utförs kontinuerligt. Utställare som bjuder på snacks/mat ansvar för städning av eventuellt restavfall även utanför montern. Utebliven städning faktureras efter avslutat arrangemang.

Säkerhet

Utställaren ansvarar själv för sin egen rekvisita vid in- och utlastning, montering, under mässan och vid demontering. Arrangören tar heller inte ansvar för utställarens rekvisita när mässan är stängd eller under afterwork.

Transporter i hallen

Arrangören ansvarar ej för eventuella skador på lokalen och dess inredning som förorsakats av utställarens personal eller dennes rekvisita. Utställaren är skyldig att konsultera arrangören vid transport och/eller installation av tung eller skrymmande rekvisita som riskerar att skada golv eller annan inredning i mässlokalen. Arrangören avgör om anordning eller transport får genomföras i lokalen.

Utställarentré

Utställarentrén är belägen på långsidan av mässan mot Medevivägen, se monterskiss. Ingen inlastning får ske genom huvudentrén.

Utställarservice

Utställarservice finns vid entrén och här hämtar ni:

- Utställarbricka med band
- Utställarinformation
- Beställda frukost- och lunchkuponger. Frukost och lunch serveras i mässkaféet.

Här kommer du också kunna hitta personal för diverse frågor samt kunna hyra viss monterutrustning.

Wifi

Levereras av Borenet.

Namnet på det trådlösa: BoreNet-Expo-2025

Lösenord: boren2025

WC

Finns vid huvudentré för både utställare och besökare.

**Webbsida**

motalaexpo.com

Årets monter

Utmärkelsen "Årets monter" delas ut till det företag som har den, i juryn ögon, mest lockande, kreativa och trevligaste monter i kombination med ett bemötande av toppklass!

Öppettider

Fredag 14 mars klockan 10-16

Lördag 15 mars klockan 10-15

Vi ser fram mot att ha er som utställare och tveka inte att kontakta oss om ni har frågor.

Lycka till önskar Tillväxt Motala AB med partners.